



PPG Industries

Bringing innovation to the surface.™

Efeito Especial – Veludo Amassado

Plínio Albuquerque - Assistência Técnica – Tintas Renner PPG

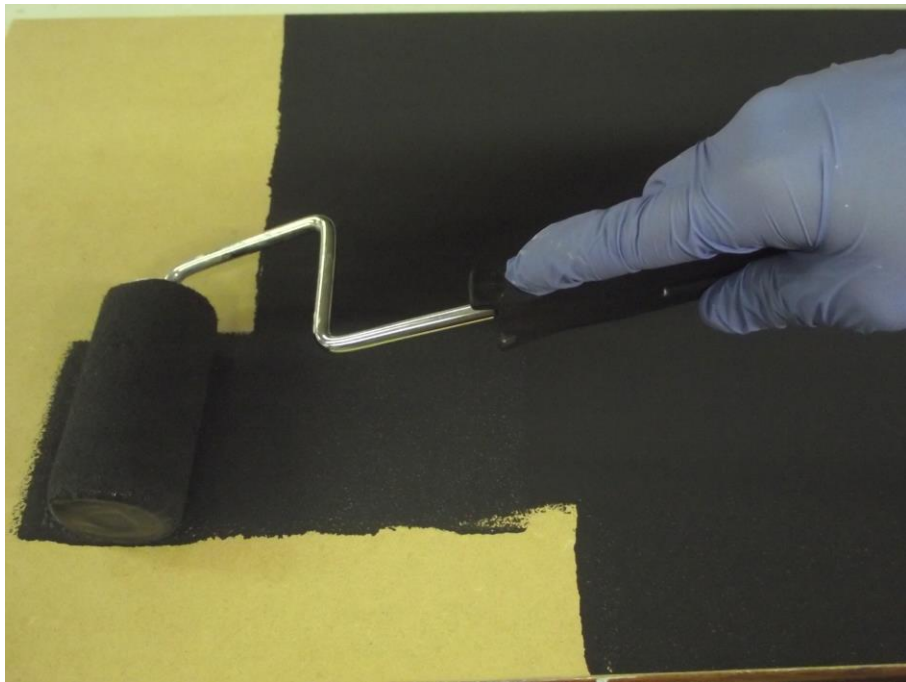


Material Utilizado



- Tinta Extravínil Látex Hiper
- Verniz Acrílico Incolor (cod. 999)
- Rolo de lã para aplicação da tinta
- Esponja Marinha
- Fita Crepe (para isolamento)

1º Passo: Aplicação da Tinta



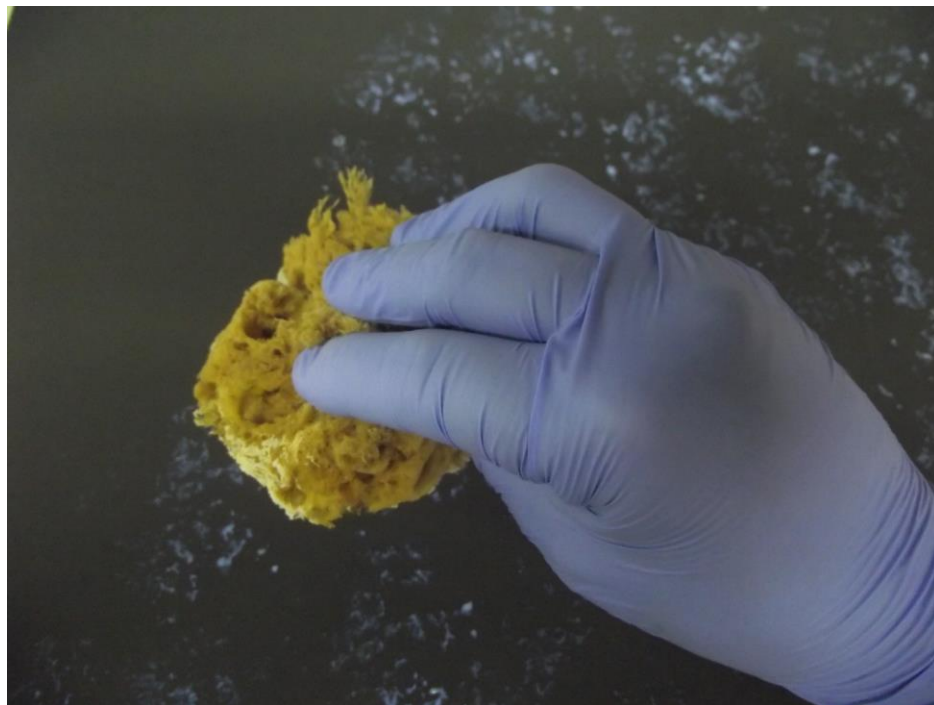
Com o auxílio do rolo de lã, aplicar 2 demãos da Tinta Extravinil Látex Hiper, com diluição de 10% de água na superfície previamente selada, com intervalo mínimo de 4 horas entre demãos.

Para valorizar o contraste entre o brilho do verniz e o aspecto fosco aveludado da tinta escolhida, dê preferência à cores mais escuras.

Em casos de aplicação deste Efeito em áreas externas, nesta etapa deverá ser aplicada 03 demãos de tinta.

Aguardar a secagem de 4 horas.

2º Passo: Aplicação do Verniz com a Esponja Marinha



Com o auxílio da esponja marinha, aplicar o verniz Acrílico Incolor (cód. 999) em movimentos aleatórios, em forma de carimbo, tendo o cuidado de manter a uniformidade do efeito deixado pela esponja. Evitar esfregar ou girar a esponja sobre a superfície. Cada pessoa aplicará de uma forma, como se fosse uma assinatura, por isso, quem começar deverá ir até o final (umidecer a esponja em água limpa antes da aplicação). Após seco, o verniz ficará transparente.

Aguardar a secagem (4 horas)

Efeito Finalizado

